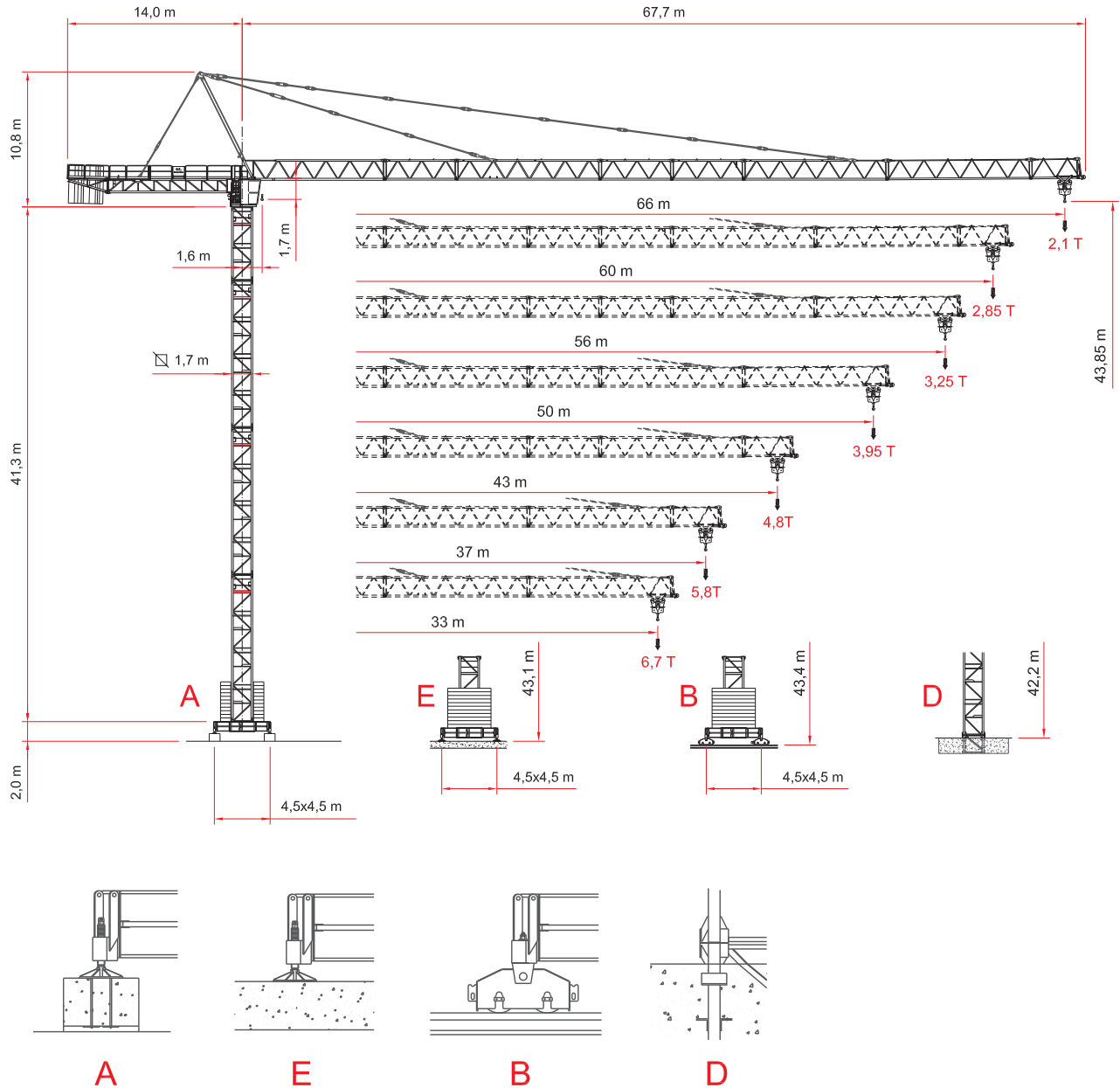


HAMMER HEAD CRANE








H = Height under hook
 Altezza sotto gancio
 Hauteur sous crochet
 Altura bajo el gancho
 Высота под крюком

MR 210

LOAD DIAGRAMS **_8.0 T / 4.0 T _10.0 T / 5.0 T**

DIAGRAMMA DI PORTATA / DIAGRAMME DE CHARGE UTILE / CURVAS DE CARGA /
 ДИАГРАММА ГРУЗОПОДЪЕМНОСТИ

Portata max / Max s.w.l. Charge maxi / Max. Tragfähigkeit		 10000 Kg. / 5000 Kg. 							 12000 Kg. / 6000 Kg. 								
Sbraccio / Jib Ausladung / Portée	m.	33	37	43	50	56	60	66	33	37	43	50	56	60	66		
Campo di portata max da Max s.w.l. range from Charge maxi de Max. Tragfähigkeit von	a to à bis	22,9	22,7	22,4	22,2	21,3	20,6	18,1	a to à bis	22,9	22,7	22,4	22,2	21,3	20,6	18,1	
Sbraccio (m.) Radius (m.) Portée (m.) Ausladung (m.)		16	10000	10000	10000	10000	10000	10000	10000	14	12000	12000	12000	12000	12000	12000	12000
		18	10000	10000	10000	10000	10000	10000	10000	18	12000	12000	12000	12000	11935	11488	9897
		20	10000	10000	10000	10000	10000	10000	8932	20	11568	11427	11427	11129	10586	10186	8761
		22	10000	10000	10000	10000	9624	9271	7996	22	10382	10255	10255	9985	9493	9131	7841
		24	9471	9363	9254	9145	8709	8387	7221	24	9402	9285	9285	9038	8589	8259	7080
		26	8641	8541	8442	8341	7939	7643	6570	26	8577	8470	8470	8243	7830	7525	6441
		28	7933	7841	7749	7655	7283	7009	6016	27,5	8212	8109	8109	7891	7493	7201	6158
		30	7323	7237	7151	7064	6718	6462	5537	30	7268	7175	7175	6979	6623	6361	5425
		32	6791	6711	6630	6549	6225	5986	5120	32	6739	6653	6653	6470	6136	5891	5015
		33	6550	6472	6394	6315	6001	5770	4931	33	6550	6416	6329	6239	5916	5678	4830
	36		5838	5767	5694	5407	5195	4428	36		5787	5707	5624	5329	5111	4336	
	37		5650	5581	5510	5231	5025	4279	37		5650	5522	5442	5155	4943	4189	
	40			5080	5015	4757	4567	3878	40			5026	4952	4687	4491	3795	
	42			4786	4724	4479	4298	3643	42			4735	4665	4412	4226	3564	
	43			4650	4590	4350	4174	3534	43			4650	4531	4285	4104	3457	
	46				4221	3998	3833	3236	46				4167	3937	3767	3164	
	48				4002	3788	3630	3058	48				3950	3729	3567	2989	
	50				3800	3595	3443	2895	50				3800	3539	3383	2829	
	52					3417	3271	2745	52					3363	3214	2681	
	54					3253	3112	2605	54					3201	3057	2544	
56					3100	2965	2476	56					3100	2911	2417		
58						2828	2356	58						2776	2299		
60						2700	2244	60						2700	2189		
62							2140	62							2087		
64							2042	64							1990		
66							1950	66							1950		
Solo tiro semplice: Two reeving only: Mouflage è deux brins seulement: Nur zwei stränge:		+ 150 Kg.							150 Kg.								

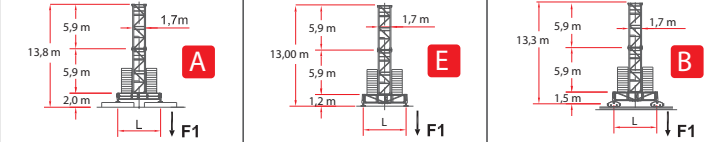
Con sistema "ULTRALIFT" tutte le portate intermedie sono aumentate del 10%
 All intermediate loads are increased of 10% if the crane is equipped with "ULTRALIFT" control
 Les charges intermédiaires sont augmentées de 10% si la grue est équipée avec contrôle "ULTRALIFT"

TOWER CONFIGURATION - REACTIONS

CONFIGURAZIONE TORRE - REAZIONI / CONFIGURATION TOUR - RÉACTIONS / TORRE DE CONFIGURACIÓN - REACCIONES / КОНФИГУРАЦИЯ БАШНИ — РЕАКЦИИ

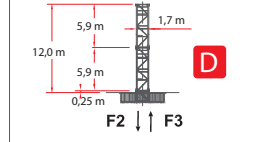
1,7 - L=4,5 m

H (m)	Z (t)	F1 (kN)	H (m)	Z (t)	F1 (kN)	H (m)	Z (t)	F1 (kN)
7	-	-	7	-	-	7	-	-
6	-	-	6	-	-	6	-	-
5	43,9	98,78	5	43,1	100,3	5	43,4	100,3
4	38,0	86,98	4	37,2	88,5	4	37,5	88,5
3	32,1	75,18	3	31,3	82,6	3	31,6	82,6
2	26,2	69,28	2	25,4	76,7	2	25,7	76,7
(5,9 m) +1	20,3	69,28	(5,9 m) +1	19,5	76,7	(5,9 m) +1	19,8	76,7



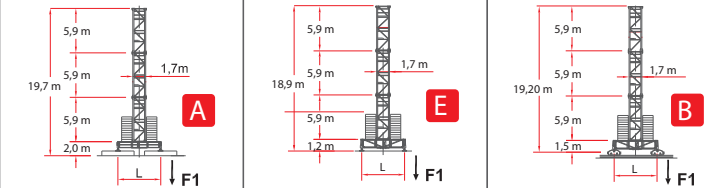
1,7 m

H (m)	F2 (kN)	F3 (kN)
7	-	-
6	-	-
5	42,2	1183
4	36,3	1073
3	30,4	979
2	24,5	899
(5,9 m) +1	18,6	831



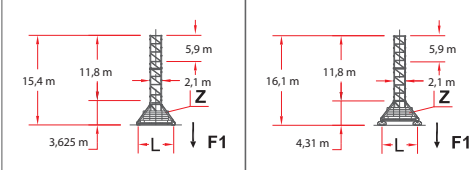
1,7 - L=6,0 m

H (m)	Z (t)	F1 (kN)	H (m)	Z (t)	F1 (kN)	H (m)	Z (t)	F1 (kN)
8	-	-	8	-	-	8	-	-
7	-	-	7	-	-	7	-	-
6	-	-	6	-	-	6	-	-
5	43,9	63,38	5	43,1	53,1	5	43,4	53,1
4	38,0	45,68	4	37,2	41,3	4	37,5	41,3
3	32,1	39,78	3	31,3	41,3	3	31,6	41,3
2	26,2	39,78	2	25,4	41,3	2	25,7	41,3
(5,9 m) +1	20,3	39,78	(5,9 m) +1	19,5	41,3	(5,9 m) +1	19,8	41,3



2,1 - L=6,0 m

H (m)	Z (t)	F1 (kN)	H (m)	Z (t)	F1 (kN)
7	60,0	96,46	7	60,7	96,46
6	54,1	64,16	6	54,8	64,16
5	48,2	57,70	5	48,9	57,70
4	42,3	51,24	4	43,0	51,24
3	36,4	44,78	3	37,1	44,78
2	30,5	38,32	2	31,2	38,32
(5,9 m) +1	24,6	38,32	(5,9 m) +1	25,3	38,32



2,1 m

H (m)	F2 (kN)	F3 (kN)
7	56,4	1762
6	50,5	1422
5	44,6	1123
4	38,7	958
3	32,8	883
2	26,9	818
(5,9 m) +1	-	-

