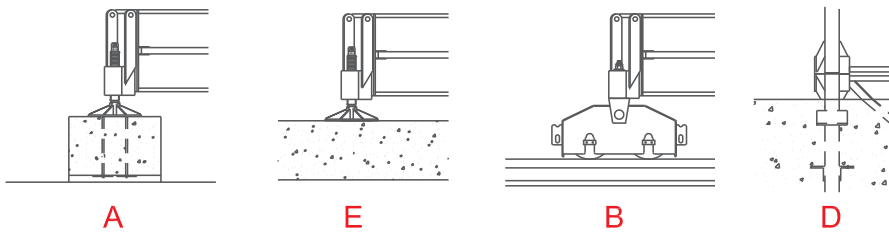
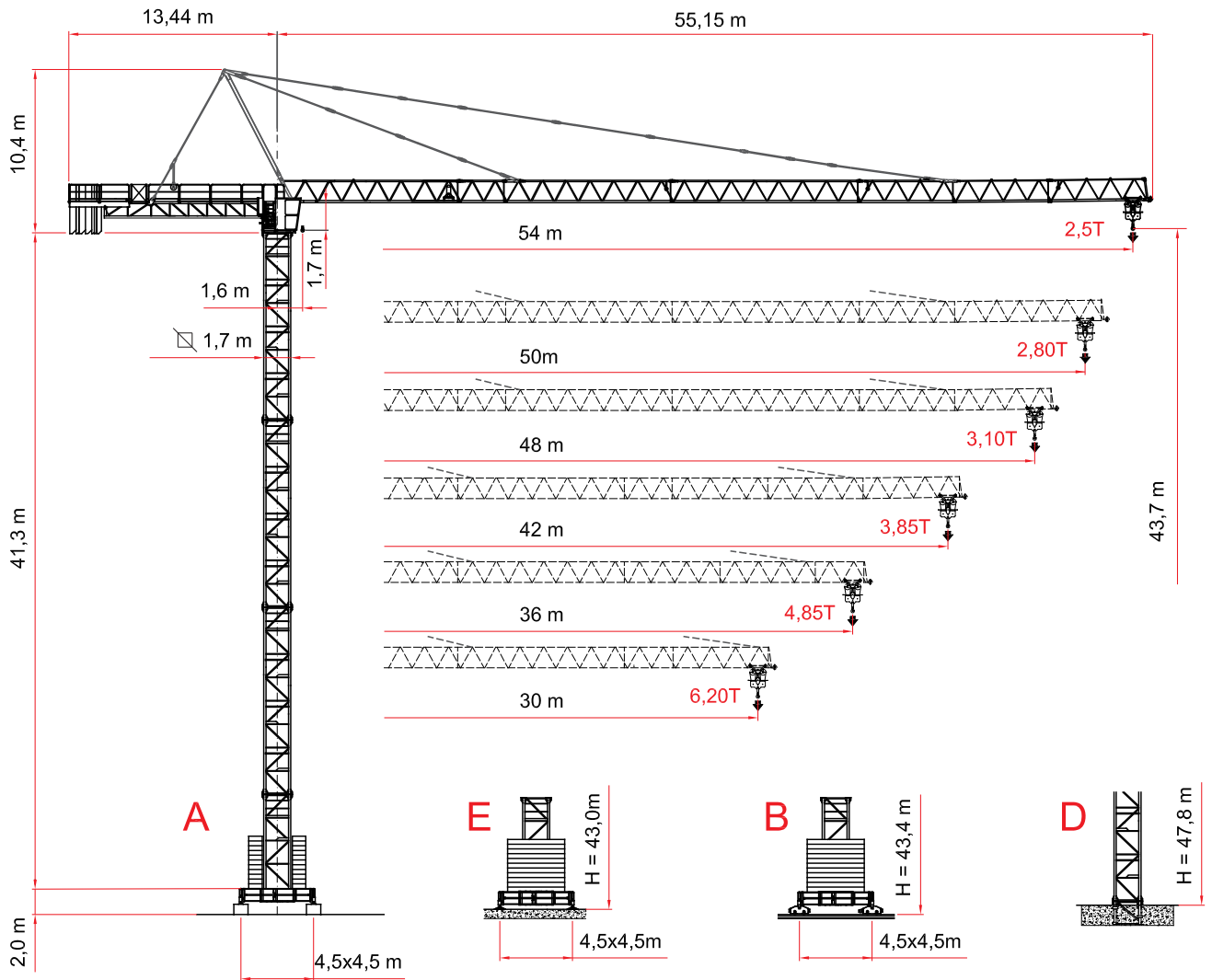


HAMMER HEAD CRANE





H1 B3 DIN151018 / A4 FEM1,001

H = Height under hook
 Altezza sotto gancio
 Hauteur sous crochet
 Altura bajo el gancho
 Высота под крюком

LOAD DIAGRAMS **_8.0 T / 4.0 T**

DIAGRAMMA DI PORTATA / DIAGRAMME DE CHARGE UTILE / CURVAS DE CARGA /
 ДИАГРАММА ГРУЗОПОДЪЕМНОСТИ

Portata max / Max s.w.l. Charge maxi / Max. Tragfähigkeit		 8000 Kg. / 4000 Kg. 					
Sbraccio / Jib Ausladung / Portée	m.	30	36	42	48	50	54
Campo di portata max da Max s.w.l. range from Charge maxi de Max. Tragfähigkeit von	1,7 m a to à bis	24	23,2	22,5	21,5	20,4	20,1
Sbraccio (m.) Radius (m.) Portée(m.) Ausladung(m.)	18	8000	8000	8000	8000	8000	8000
	20	8000	8000	8000	8000	8000	8000
	22	8000	8000	8000	7804	7468	7380
	24	7996	7742	7409	7066	6759	6679
	26	7302	7068	6761	6446	6163	6089
	28	6710	6493	6209	5917	5656	5587
	30	6200	5998	5733	5461	5218	5154
	32		5566	5319	5064	4836	4776
	34		5186	4954	4715	4501	4444
	36		4850	4631	4405	4203	4150
	38			4342	4129	3938	3888
	40			4084	3881	3700	3652
	42			3850	3657	3485	3440
	44				3454	3290	3247
	46				3269	3112	3071
	48				3100	2949	2910
	50					2800	2762
52						2626	
54						2500	

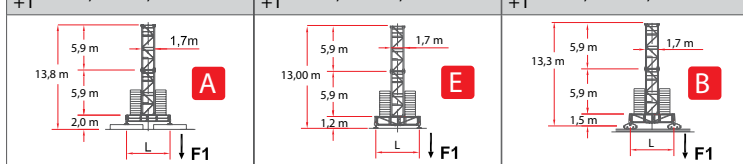
Con sistema 'ULTRALIFT' tutte le portate intermedie sono aumentate dei 10%
 All intermediate loads are increased of 10% if the crane is equipped with "ULTRALIFT" control
 Les charges intermdiaires sont augmentes de 10% si la grue est équipée avec controle "ULTRALIFT"

TOWER CONFIGURATION - REACTIONS

CONFIGURAZIONE TORRE - REAZIONI / CONFIGURATION TOUR - RÉACTIONS / TORRE DE CONFIGURACIÓN - REACCIONES / КОНФИГУРАЦИЯ БАШНИ - РЕАКЦИИ

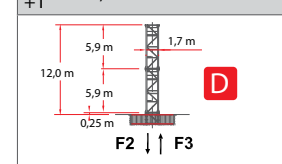
1,7 - L=3,8 mt.

H (m)	Z (t)	F1 (kN)	H (m)	Z (t)	F1 (kN)	H (m)	Z (t)	F1 (kN)
6	-	-	6	-	-	6	-	-
5	-	-	5	-	-	5	-	-
4	37,7	98,78	4	37,0	100,3	4	37,2	100,3
3	31,8	86,98	3	31,1	88,5	3	31,3	88,5
2	25,9	81,08	2	25,2	82,6	2	25,4	82,6
(5,9 m) +1	20,0	75,18	(5,9 m) +1	19,3	82,6	(5,9 m) +1	19,5	82,6



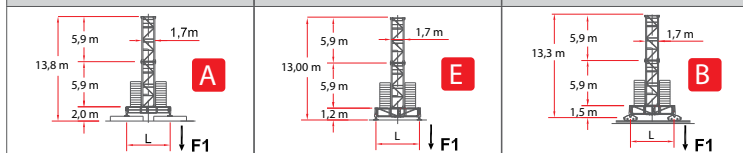
1,7 mt.

H (m)	F2 (kN)	F3 (kN)
6	47,8	1232
5	41,9	1072
4	36,0	979
3	30,1	899
2	24,2	831
(5,9 m) +1	18,3	773



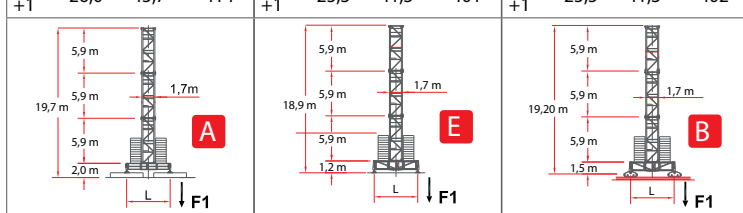
1,7 - L=4,5 mt.

H (m)	Z (t)	F1 (kN)	H (m)	Z (t)	F1 (kN)	H (m)	Z (t)	F1 (kN)
6	-	-	6	-	-	6	-	-
5	43,7	87,0	5	43,0	88,5	5	43,4	88,5
4	37,8	75,2	4	37,1	70,8	4	37,5	70,8
3	31,9	69,3	3	31,2	64,9	3	31,6	64,9
2	26,0	69,3	2	25,3	64,9	2	25,7	64,9
(5,9 m) +1	20,1	69,3	(5,9 m) +1	19,4	64,9	(5,9 m) +1	19,8	64,9



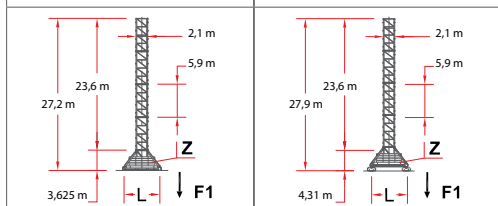
1,7 - L=6,0 mt.

H (m)	Z (t)	F1 (kN)	H (m)	Z (t)	F1 (kN)	H (m)	Z (t)	F1 (kN)
5	49,6	75,2	5	48,9	76,7	5	49,1	76,7
4	43,7	69,3	4	43,0	64,9	4	43,2	64,9
3	37,8	57,5	3	37,1	53,1	3	37,3	53,1
2	31,9	57,5	2	31,2	53,1	2	31,4	53,1
(5,9 m) +1	26,0	45,7	(5,9 m) +1	25,3	41,3	(5,9 m) +1	25,5	41,3



2,1 - L=6,0 mt.

H (m)	Z (t)	F1 (kN)	H (m)	Z (t)	F1 (kN)
5	60,5	90,0	5	61,2	90,0
4	54,6	70,6	4	55,3	70,6
3	48,7	64,1	3	49,4	64,1
2	42,8	51,2	2	43,5	51,2
(5,9 m) +1	36,9	38,3	(5,9 m) +1	37,6	38,3



2,1 mt.

H (m)	F2 (kN)	F3 (kN)
5	56,9	1795
4	51,0	1618
3	45,1	1255
2	39,2	938
(5,9 m) +1	33,3	733

