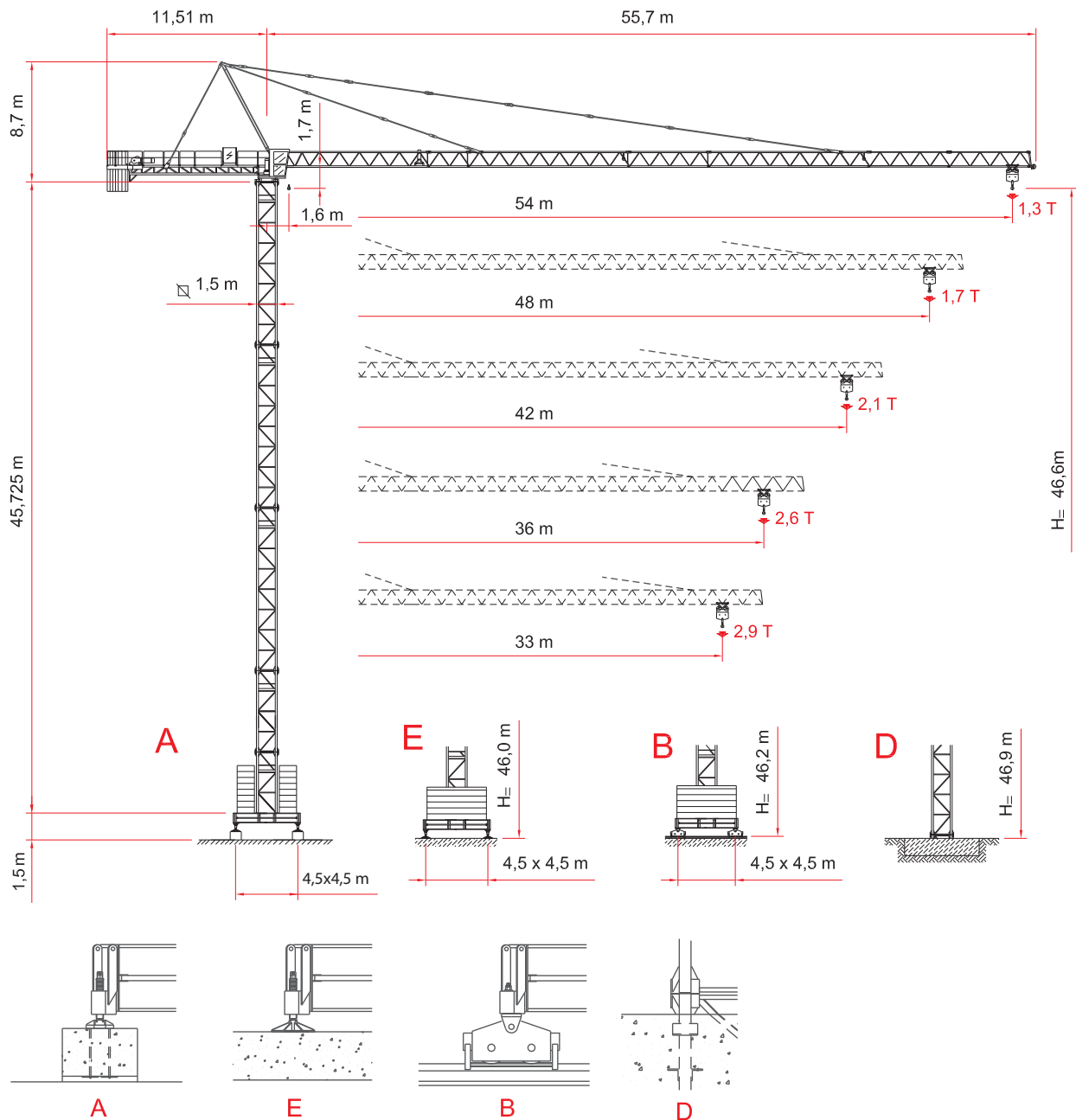




HAMMER HEAD CRANE



**H** = Height under hook  
Altezza sotto gancio  
Hauteur sous crochet  
Altura bajo el gancho  
Высота под крюком

## LOAD DIAGRAMS **\_2.5 T \_3.0 T \_5.0 T / 2.5 T**

DIAGRAMMA DI PORTATA / DIAGRAMME DE CHARGE UTILE / CURVAS DE CARGA /  
 ДИАГРАММА ГРУЗОПОДЪЕМНОСТИ

Portata max / Max s.w.l. Charge maxi / Max. Tragfähigkeit		3000 Kg. 					6000 Kg. / 3000 Kg. 				
Sbraccio / Jib Ausladung /Portée	m.	33	36	42	48	54	33	36	42	48	54
Campo di portata max da Max s.w.l. range from Charge maxi de Max. Tragfähigkeit von	a to à bis	32,02	31,71	30,71	29,32	26,47	16,94	16,80	16,33	15,66	14,24
Sbraccio (m.) Radius (m.) Portée(m.) Ausladung(m.)	12	3000	3000	3000	3000	3000	6000	6000	6000	6000	6000
	14	3000	3000	3000	3000	3000	6000	6000	6000	6000	6000
	16	3000	3000	3000	3000	3000	6000	6000	6000	5855	5258
	18	3000	3000	3000	3000	3000	5606	5555	5378	5127	4599
	20	3000	3000	3000	3000	3000	4980	4933	4775	4550	4077
	22	3000	3000	3000	3000	3000	4471	4429	4285	4082	3653
	24	3000	3000	3000	3000	3000	4050	4011	3880	3694	3302
	26	3000	3000	3000	3000	3000	3695	3660	3539	3368	3006
	28	3000	3000	3000	3000	2815	3392	3360	3248	3089	2754
	30	3000	3000	3000	2923	2603	3131	3101	2996	2849	2537
	32	3000	2970	2864	2718	2418	2903	2875	2777	2639	2347
	33	2900	2869	2766	2625	2334	2800	2772	2678	2544	2261
	34		2774	2675	2537	2255		2676	2584	2454	2180
	36		2600	2506	2377	2111		2500	2413	2291	2032
	38			2356	2234	1982			2261	2145	1900
	40			2222	2105	1867			2124	2014	1781
	42			2100	1989	1762			2000	1895	1674
44				1884	1667				1788	1577	
46				1788	1581				1690	1488	
48				1700	1502				1600	1407	
50					1429					1332	
52					1362					1264	
54					1300					1200	

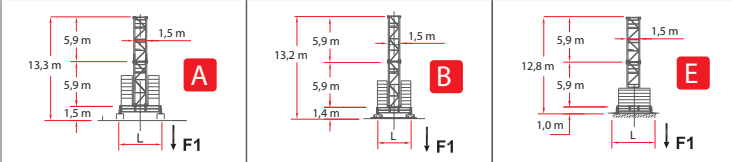
Con sistema "ULTRALIFT" tutte le portate intermedie sono aumentate del 10%  
 All intermediate loads are increased of 10% if the crane is equipped with "ULTRALIFT" control  
 Les charges intermédiaires sont augmentées de 10% si la grue est équipée avec contrôle "ULTRALIFT"

## TOWER CONFIGURATION - REACTIONS

CONFIGURAZIONE TORRE - REAZIONI / CONFIGURATION TOUR - RÉACTIONS / TORRE DE CONFIGURACIÓN - REACCIONES / КОНФИГУРАЦИЯ БАШНИ - РЕАКЦИИ

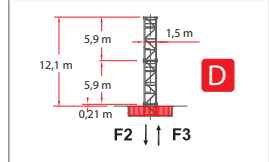
∅ 1,5 - L=3,8 mt.

H (m)	Z (t)	F1 (kN)	H (m)	Z (t)	F1 (kN)	H (m)	Z (t)	F1 (kN)
7	-	-	7	-	-	7	-	-
6	-	-	6	-	-	6	-	-
5	42,2	80,6	5	41,8	76,7	5	41,6	76,7
4	36,3	68,8	4	35,9	59,0	4	35,7	59,0
3	30,4	51,1	3	30,0	47,2	3	29,8	47,2
2	24,5	45,2	2	24,1	41,3	2	23,9	41,3
(5,9 m) +1	18,6	45,2	(5,9 m) +1	18,2	41,3	(5,9 m) +1	18,0	41,3



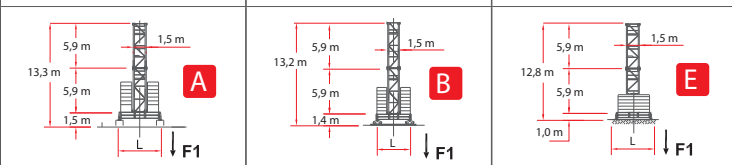
∅ 1,5 mt.

H (m)	F2 (kN)	F3 (kN)
7	-	-
6	46,9	1274
5	41,0	962
4	35,1	735
3	29,2	584
2	23,3	504
(5,9 m) +1	17,4	453



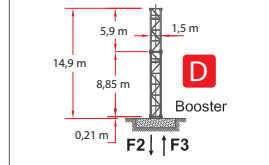
∅ 1,5 - L=4,5 mt.

H (m)	Z (t)	F1 (kN)	H (m)	Z (t)	F1 (kN)	H (m)	Z (t)	F1 (kN)
7	-	-	7	-	-	7	-	-
(4,4 m) 6	46,6	74,7	(4,4 m) 6	46,2	70,8	(4,4 m) 6	46,0	70,8
5	42,2	68,8	5	41,8	64,9	5	41,6	64,9
4	36,3	51,1	4	35,9	47,2	4	35,7	47,2
3	30,4	39,3	3	30,0	35,4	3	29,8	35,4
2	24,5	39,3	2	24,1	35,4	2	23,9	35,4
(5,9 m) +1	18,6	39,3	(5,9 m) +1	18,2	35,4	(5,9 m) +1	18,0	35,4



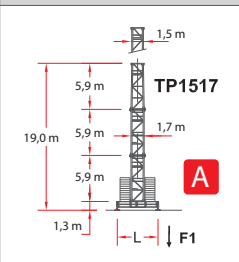
∅ 1,5 mt.

H (m)	F2 (kN)	F3 (kN)
7	55,7	1782
6	-	-
5	-	-
4	-	-
3	-	-
2	-	-
(5,9 m) +1	-	-



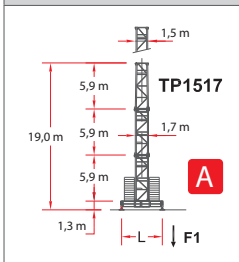
∅ 1,7/1,5 - L=4,5 mt.

H (m)	Z (t)	F1 (kN)
6	54,4	100,3
5	-	-
4	-	-
3	-	-
2	-	-
(5,9 m) +1	-	-



∅ 1,7/1,5 - L=6,0 mt.

H (m)	Z (t)	F1 (kN)
6	54,4	64,9
5	-	-
4	-	-
3	-	-
2	-	-
(5,9 m) +1	-	-



∅ 1,7/1,5 mt.

H (m)	F2 (kN)	F3 (kN)
7	55,7	1824
6	-	-
5	-	-
4	-	-
3	-	-
2	-	-
(5,9 m) +1	-	-

